

สิทธิพร เจนในเมือง (เลขที่ 004858)

โทร. 02-659-8026, 02-659-8028

E-mail : sittipom@uobkayhian.co.th

## BLAND – เรื่อยๆ เหนื่อยก็แค่พัก

Badta.seiyn Badta.seiyn Badta.seiyn Badta.seiyn

### ที่มาที่ไป...

การสร้าง New Low ของตลาด หรือ SET Index ถึงแม้จะมีสัญญาณส่งมาจาก Indicator ที่เป็นรูปแบบ Bullish Divergent นั้น จะถือว่าเป็นเรื่องดีหรือไม่นั้น ก็ต้องดูกันต่ออีกสักระยะหนึ่ง ซึ่งตามที่เราเห็นเมฆเคยกแล้วไว้ในรายการสัปดาห์ที่แล้วว่า... น่าจะรอการทำ New Low ของตลาด หรือ SET Index แล้วเราจะมาตามดูกันว่า จะมี Divergent เกิดขึ้นในเชิงบวกหรือไม่ ซึ่งตอนนี้ ถือว่าเป็นไปตามที่รอกันในก่อนหน้าแล้ว... แต่สิ่งที่อ่านได้จากสัญญาณหลักๆ นั้น จะเป็นตัวสร้างปัญหา ในการจะหวังการจบขาลง หรือจะหวังว่าที่ระดับ 1711.73 นั้น จะเป็นจุดต่ำสุดของรอบนี้ไปแล้ว... นั้นแปลว่า ถ้าจะเอาสัญญาณหลัก ซึ่งก็ต้องเอาทะเลาะ การขึ้นใดๆ หรือ การRebound ต่อจากนี้ ก็ยังต้องคาดว่า แนวโน้มนั้น เป็นแค่การดิ่งสลับในขาลงอยู่ต่อไป ยิ่งหากขึ้น หรือ Rebound แล้วไม่ผ่านพื้นที่ระดับ 1745-1750 ด้วย โอกาสจะลงถึง 1700 หรือ ต่ำกว่า ก็ยังคงมีความเป็นไปได้อยู่ หรือยิ่งถ้าหากวันนี้ เกิดเล่นไปเล่นมา เห็น การพลิกลงมาต่ำกว่า 1720 ด้วยแล้วนั้น คือ รอได้เลยครับว่า 1700 และต่ำกว่า จะมีให้เห็นค่อนข้างสูง แล้วถ้าจะถามต่อว่า ต่ำกว่า 1700 นั้น จะต่ำกว่าเท่าไร หรือ ลงไปถึงระดับไหน จึงจะน่าสนใจในการซื้อ หรือเข้าเก็บหุ้นเสียที หลังจากที่เราขาย หรือปรับพอร์ตไปแล้วก่อนหน้านี้ที่ 1800+/- ... ควรจะซื้อคืน ในระดับตรงไหนถึงจะเหมาะสมหรืออุ่นใจหน่อย เอาเป็นว่า การต่ำกว่า 1700 นั้น ควรจะเริ่มมองซื้อระดับ 1680+/- หรือ ร้ายสุดๆ ก็ไม่ควรต่ำกว่า 1650 นั้นแหละครับ (1690-1680 น่าจะเป็น ซื้อไม้แรก)

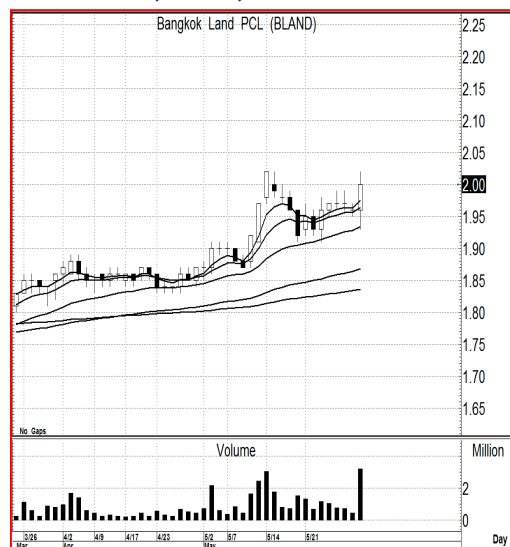
### ดูตามเกม...

จะเรียกว่า ยังคงเล่นแก๊งกำไรรายวัน ยากเหมือนเดิม หรือ อาจจะเดากันยาก ดังนั้น ก็ต้องเดินเกมตามเขาไปว่า ถ้าซื้อ ก็ต้องคิดว่า ถือหุ้นข้ามวันได้ไวก่อน (หวังเล่นจบในวัน ไม่ควร)

**แนวรับ** : ... 2.00-1.98 ก็ถือว่ายังได้ ไม่ควรต่ำกว่า 1.95 ไว้จะดีกว่า

**เป้าหมาย** : ... 2.20-2.30 หรือ หวัง 2.40 (เป็นการแก๊งกำไร เล่นรอบ)

Price Chart...(BLAND)



### ความเห็น ... จากสัญญาณทางเทคนิค

**กราฟราคาหุ้น BLAND...** จากที่กล่าวไว้ว่า ไม่ควรต่ำกว่า 1.95 นั้น ก็เพื่อความปลอดภัยไว้ก่อนเท่านั้นแหละครับ แต่ถ้าจะต่ำกว่า แล้วดูแน่ๆจริงๆ ต้องว่ากันที่ MA25days ซึ่งจะเห็นว่าในภาพนี้ เขาใช้ MA เส้นนี้ เป็นตัว Run ซึ่งถ้าราคาไม่ต่ำกว่า MA25days นั้น แนวโน้มก็ยังไม่เสียแปลว่า แม้ววันนี้ จะต่ำกว่า 1.95 ก็ยังไม่เสียนั่นแหละ หากแต่ว่า จะต้องพิจารณาระดับการปิด หรือแท่งเทียนว่าจะส่งสัญญาณแบบไหน... แต่ถ้าดูจากการที่ขึ้นมาแล้วมีการพักตัว แล้ววันวาน กำลังจะเอาขึ้นอีกนั้น ก็ถือว่าน่าสนใจ หากวันนี้ ยืน 2.02 ได้ ก็ยังเรียกว่ายังไม่แพงเกินไปที่จะตามน้ำ... หรือดีไม่ตี หุ้น BLAND อาจจะไปได้ไกลมากๆ ตาม Bullish Pattern in MA. ก็ได้

รายงานฉบับนี้จัดทำขึ้นโดยข้อมูลเท่าที่ปรากฏและเชื่อว่าเป็นที่น่าเชื่อถือได้แต่ไม่ถือเป็นการยืนยันความถูกต้องและความสมบูรณ์ของข้อมูลนั้นๆ โดยบริษัทหลักทรัพย์ ยูโอบี เคย์ เอเชียน (ประเทศไทย) จำกัด (มหาชน) ผู้จัดทำขอสงวนสิทธิ์ในการเปลี่ยนแปลงความเห็นหรือประมาณการต่างๆที่ปรากฏในรายงานฉบับนี้ โดยไม่ต้องแจ้งล่วงหน้า รายงานฉบับนี้มีวัตถุประสงค์เพื่อใช้ประกอบการตัดสินใจของนักลงทุน โดยไม่ได้เป็นการชักชวนให้นักลงทุนทำการซื้อหรือขายหลักทรัพย์ หรือตราสารทางการเงินใดๆ ที่ปรากฏในรายงาน